

KIT EXTRACTION TIGE DE HANCHE ENDODRIVER

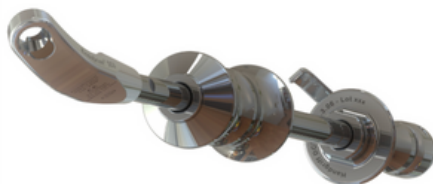
PRÉSENTATION :

Le kit d'extraction de tige de hanche **EndoDriver** de la marque allemande **Endocon**. Ce dispositif, marqué CE, permet l'extraction **rapide** de la tige, offrant une **facilité** de manipulation supérieure et une **sécurité** accrue par rapport aux méthodes standard.



SPÉCIFICATIONS TECHNIQUES :

Taille du cône : **8 mm à 16 mm possible avec des pinces**
Poids du marteau coulissant : **1,0 kg - sur demande 1,7 kg**
Poids total : **2,2 kg**
Longueur totale : **550 mm**
Distance d'entraînement : **280 mm**



AVANTAGES :

Transfert de force axiale et force de serrage stable grâce à un système breveté. La force de serrage est transférée le long d'une tête d'instrument incurvée vers le cône de la prothèse.

Taille réduite de la tête du dispositif, conçu pour des conditions d'espace limité.

Décomposabilité complète de l'instrument sans outils supplémentaires.

Retraitement facile et validé.

Opérations chirurgicales efficaces et économique.

Utilisé avec succès en clinique depuis 1993.

DESCRIPTION DES KITS :

Kit complet standard

Instrument principal, longueur 550 mm, avec plateau système (insertion pour tamis et panier).

- Référence : 780500

Extracteur de tige de hanche standard (550mm) seul

- Référence : 780600

Kit complet long

Instrument principal long de 635 mm, avec plateau système (insertion pour tamis et panier).

- Référence : 780520

Extracteur de tige de hanche long (635mm) seul

- Référence : 780620

Vous pouvez retrouver notre produit complet sur [sa page dédiée](#) avec notamment la vidéo explicative d'utilisation du kit, ainsi que le détail complet de ce dernier, comprenant la vente à l'unité de ses éléments.

Pour plus d'informations, contactez-nous

MEDFIRST

8 esplanade Compans Caffarelli 31000 TOULOUSE, France - RCS Toulouse B 831156641



+33 5.32.63.00.14



ventes@medfirst.care



www.medfirst.care