



Drenaje Penrose

Medfirst ofrece una gama completa de dispositivos de drenaje quirúrgico con marcado CE, desarrollados para cumplir los requisitos de la atención postoperatoria, desde situaciones estándar hasta intervenciones de alta complejidad. Toda la gama está diseñada para garantizar una evacuación eficaz de los fluidos, minimizar el traumatismo tisular y asegurar un seguimiento postoperatorio fiable y seguro.

Gama de drenajes quirúrgicos de silicona

- Drenajes Penrose transparentes (tipo S): Fabricados en silicona transparente con una línea radiopaca, permiten un seguimiento visual preciso de los fluidos drenados.
- Drenajes tubulares pasivos tipo WS con Secure-Clip: Inspirados en el principio del drenaje Penrose, están fabricados en silicona opaca, con sistema de fijación seguro y graduación para una estabilidad óptima.
- Drenajes multitubulares de silicona: Diseñados para cirugías complejas que requieren un drenaje extenso.

Cada dispositivo está diseñado para asegurar una evacuación eficaz de los fluidos corporales, limitar los traumatismos tisulares y permitir un seguimiento postoperatorio fiable. Descubra a continuación sus características detalladas y las referencias disponibles.

Características Técnicas

Los dispositivos ofrecidos por Medfirst están diseñados para cumplir con los requisitos de las intervenciones quirúrgicas. Se presentan en varias configuraciones adaptadas a las necesidades específicas de los cirujanos :

- Material de silicona: Reduce los traumatismos durante la inserción y la extracción.
- Drenaje pasivo: Evacuación de fluidos corporales basada en el fenómeno capilar.
- Visibilidad optimizada: Modelos transparentes con líneas radiopacas o versiones blancas opacas para seguimiento por imagen.
- Fijación con Secure-Clip: Disponible en los drenajes Penrose tipo WS (300 mm y 500 mm), ofreciendo una estabilización eficaz y una graduación práctica.

Drenaje Penrose Transparente Tipo-S

Los drenajes Penrose transparentes radiopacos están diseñados para intervenciones que requieren un seguimiento visual preciso de los fluidos corporales. Fabricados en silicona transparente con una línea radiopaca, permiten una observación fácil por imagen y se adaptan a una amplia gama de contextos quirúrgicos.



Características principales

- Material transparente: Diseñado para permitir la observación directa de los fluidos.
- Radiopaco: Línea integrada para un seguimiento preciso por imagen médica.
- Longitudes disponibles: 300 mm y 500 mm.

Estos drenajes Penrose son ideales para:

- Intervenciones donde el seguimiento visual de los fluidos es prioritario.
- Cirugías que requieren un dispositivo flexible y no traumático.

Puede utilizarse como reemplazo de la siguiente referencia de Coloplast: GA6208 a GA6225 y GA6908 a GA6925

Referencia	Diámetro	Longitud
2010-0405	5 mm	300 mm
2010-0406	6 mm	300 mm
2010-0408	8 mm	300 mm
2010-0410	10 mm	300 mm
2010-0412	12 mm	300 mm
2010-0415	15 mm	300 mm
2010-0419	19 mm	300 mm
2010-0425	25 mm	300 mm

Referencia	Diámetro	Longitud
2010-1405	5 mm	500 mm
2010-1406	6 mm	500 mm
2010-1408	8 mm	500 mm
2010-1410	10 mm	500 mm
2010-1412	12 mm	500 mm
2010-1415	15 mm	500 mm
2010-1419	19 mm	500 mm
2010-1425	25 mm	500 mm

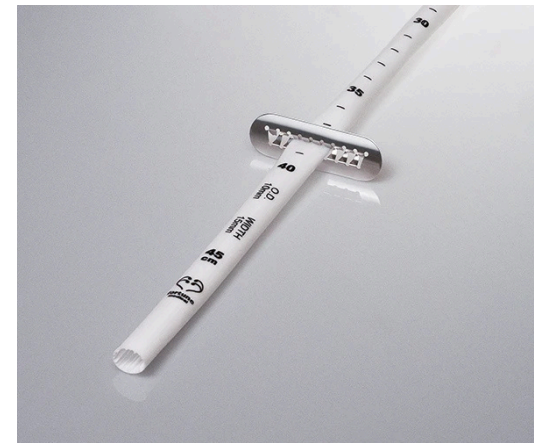
Drenaje tubular Tipo-WS con secure-clip

Estos drenajes combinan un diseño robusto en silicona blanca opaca con características avanzadas para garantizar una fijación estable y un seguimiento preciso. Equipados con el sistema Secure-Clip y graduación, los drenajes Penrose ofrecen una solución fiable para contextos quirúrgicos que requieren una estabilidad aumentada.



Caractéristiques principales

- Material blanco opaco: silicona que proporciona radiopacidad efectiva a lo largo de toda la longitud.
- Fijación con Secure-Clip: garantiza una colocación estable y segura en el sitio quirúrgico.
- Graduación práctica: permite un posicionamiento preciso durante la colocación.
- Longitudes disponibles: 300 mm y 500 mm.



Puede utilizarse como reemplazo de la siguiente referencia de Coloplast : GA5010 a GA5026

Referencia	Diámetro	Longitud
2010-5405	5 mm	300 mm
2010-5406	6 mm	300 mm
2010-5408	8 mm	300 mm
2010-5410	10 mm	300 mm
2010-5412	12 mm	300 mm
2010-5415	15 mm	300 mm
2010-5419	19 mm	300 mm
2010-5425	25 mm	300 mm

Referencia	Diámetro	Longitud
2010-6405	5 mm	500 mm
2010-6406	6 mm	500 mm
2010-6408	8 mm	500 mm
2010-6410	10 mm	500 mm
2010-6412	12 mm	500 mm
2010-6415	15 mm	500 mm
2010-6419	19 mm	500 mm
2010-6425	25 mm	500 mm